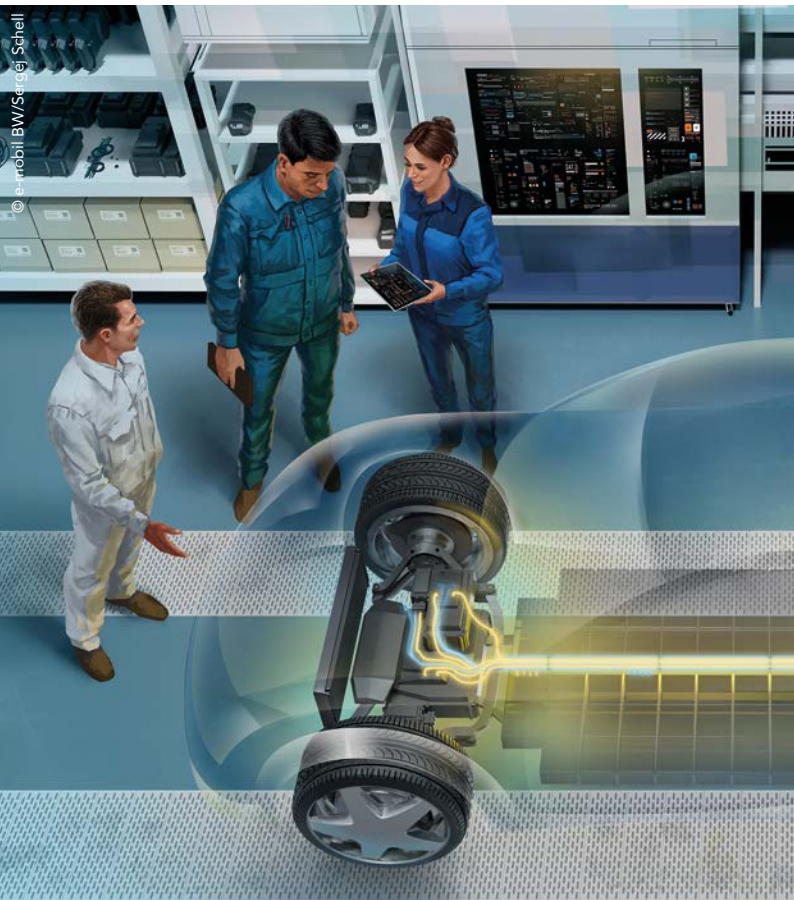


SCALE-UP E-DRIVE



Transformations-Hub Scale-up E-Drive

www.hub-edrive.de

© e-mobil BW/Sergej Schell

Beteiligte Projektpartner

Der bundesweit agierende Transformations-Hub Scale-up E-Drive wird durch das **Bundesministerium für Wirtschaft und Klimaschutz** (BMWK) mit einem Betrag in Höhe von 4.820.842,84 Euro gefördert. Insgesamt wird das Projekt von fünf Projektpartnern durchgeführt.

bayern  innovativ

Bayern Innovativ Bayrische Gesellschaft für Innovation und Wissenstransfer mbH



Deutsches Zentrum für Luft- und Raumfahrt e.V. (DLR)
Institut für Fahrzeugkonzepte (FK)

e-mobil  BW

e-mobil BW GmbH Landesagentur für neue Mobilitätslösungen und Automotive Baden-Württemberg



RWTH Aachen University Lehrstuhl für Product Engineering of E-Mobility Components (PEM)



Technische Universität München
Lehrstuhl für Fahrzeugtechnik (FTM)



Gefördert durch:



aufgrund eines Beschlusses des Deutschen Bundestages

Auf www.hub-edrive.de finden Sie alle Maßnahmen und Angebote des Hubs gebündelt und zielgruppengerecht aufbereitet. Melden Sie sich außerdem zum Newsletter an und nutzen Sie die Möglichkeit einer kostenfreien Erstberatung.

Transformations-Hub Scale-up E-Drive

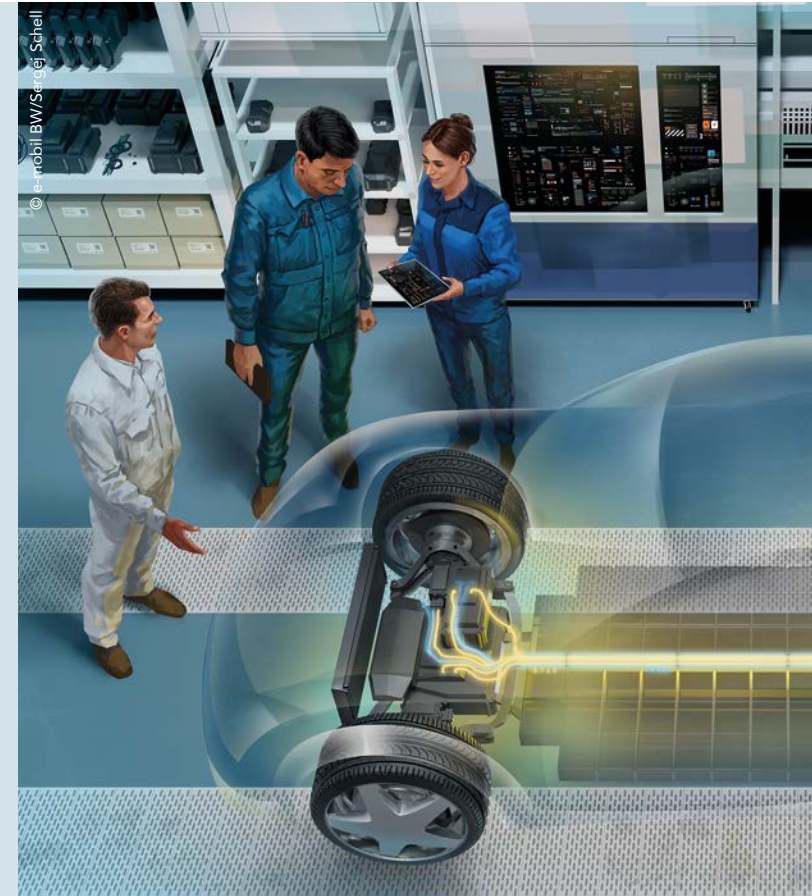
Koordiniert durch: e-mobil BW GmbH Landesagentur für neue Mobilitätslösungen und Automotive Baden-Württemberg

Leuschnerstraße 45

70176 Stuttgart

Telefon +49 711 892385-43 und +49 711 892385-25

hub-edrive@e-mobilbw.de



Transformations-Hub Scale-up E-Drive

www.hub-edrive.de

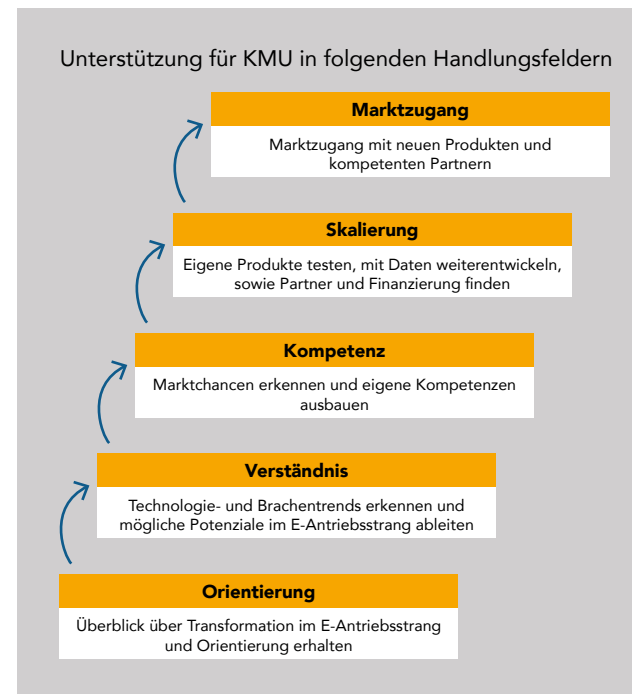
Der Antriebsstrang im Wandel

Elektrifizierung und Digitalisierung sind starke Veränderungstreiber in der Transformation der Automobilwirtschaft – dies betrifft in hohem Maße den Antriebsstrang.

Mit dem Transformations-Hub Scale-up E-Drive werden insbesondere kleine und mittlere Unternehmen (KMU) mit Bezug zum elektrischen Antriebsstrang befähigt, neue Technologietrends aufzunehmen, geeignete Partner zu finden und sich neue Geschäftsfelder zu erschließen. Dafür bereitet der Hub aktuelle Trends und Brancheninformationen auf, vermittelt wettbewerbsfähige und fachspezifische Inhalte, zeigt neue Chancenfelder auf und initiiert durch gezielte Vernetzung neue Kooperationen. Der Hub leistet einen Beitrag, um das vorhandene Wissen in Produkte, Prozesse, Markterfolg und nachhaltige Wertschöpfung am Standort Deutschland umzusetzen.

Unsere Zielgruppen

- Geschäftsführende und Mitarbeitende aus der Entwicklung und Fertigung in kleinen und mittleren Unternehmen
- KMU mit Tätigkeitsfeld in der Produktion von Komponenten für den elektrischen Antriebsstrang und/oder dem Maschinen- und Anlagenbau mit Fokus auf dem Fahrzeug-Antriebsstrang



Unsere Angebote

- Zentrale Anlaufstelle für alle Belange rund um den elektrischen Antriebsstrang
- Unterstützung beim Erkennen eigener Transformationspotenziale und Entwickeln eigener Methoden, Prozesse und Produkte im Bereich E-Antrieb durch kompetente Erstberatung
- Informationsangebote: kostenfreie Studien und Publikationen
- Aufbau von Know-how und Qualifizierung durch Seminare und Workshops
- Transparenz über bestehende Test- und Prüfinfrastruktur in Deutschland
- Aufbau eines deutschlandweiten Netzwerks zum elektrischen Antriebsstrang